

Ferías y Fiestas

¡Tus mejores vacaciones!



ALCALA
de Henares

2013
AGOSTO

A ALCALÁ DE HENARES
AYUNTAMIENTO

Ferias y Fiestas

¡Tus mejores vacaciones!



SÁBADO 24 DE AGOSTO

ABIERTO POR FERIAS. Los recursos turísticos municipales de la Ciudad permanecerán abiertos durante todas las Ferias para ser visitados de forma gratuita.

- Torre de Santa María, en horario de 10:00 a 13:00 y de 17:00 a 19:00 H. Reserva previa en la Oficina de Turismo de la Plaza de Cervantes. 91 889 26 94
- Centro de Interpretación Burgo de Santiuste, en horario de 10:00 a 14:00 y de 16:00 a 19:00 H.
- Complutum, en horario de 10.00 a 14.00 y de 17.00 a 20.00 H.

12:00 H. APERTURA FERIA DE DÍA DE ALCALÁ DE HENARES

19:00 H. OFRENDA FLORAL AL CRISTO DE LAS PEÑAS

(Iglesia del Convento de las Carmelitas Descalzas, C/ Imagen).

19:30 Y 22:00 H. TEATRO EN FERIAS - "LASTRES" CON MARTA BELENGUER, ANABEL ALONSO Y ANA FERNÁNDEZ

(Teatro Salón Cervantes)

Precio: 21,30€ butaca de patio; 17,90€ butaca de anfiteatro; 15,10€ silla de palco delantera y 11,50€ silla de palco trasera - visión reducida y 21,30€ espacio minusválidos

20:00 H. PASACALLES DE TODAS LAS PEÑAS CON LOS PREGONEROS DESDE PLAZA SANTOS NIÑOS POR CALLE MAYOR HASTA PLAZA DE CERVANTES.

21:15 H. COLOCACIÓN ESTANDARTE DE LAS PEÑAS EN BALCÓN AYUNTAMIENTO.

21:30 H. PREGÓN DE LAS FERIAS 2013 A CARGO DE EL GRUPO "SIEMPRE ASÍ"

(Balcón central del Ayuntamiento)

22:30 H. NOCHES DE VERBENA A CARGO DE ORQUESTA BANDA SUR

(Kiosco de la Música - Plaza de Cervantes).

23:00 H. CONCIERTO DE "SIEMPRE ASÍ"

(Plaza de Toros La Estudiantil).

Concierto Benéfico Donativo 1€, Venta de entradas

en la taquilla de la Plaza de Toros en

horario de 11:00 - 14:00 h. y de 18:00 - 21:00 h.

y en los establecimientos

Jamaica Coffee Shop



y Paco Cecilio

Paco Cecilio

Colabora: Centro Comercial Alcalá Magna.





Ferias y Fiestas

¡Tus mejores vacaciones!

DOMINGO 25 DE AGOSTO

ABIERTO POR FERIAS. Los recursos turísticos municipales de la Ciudad permanecerán abiertos durante todas las Ferias para ser visitados de forma gratuita.

- Torre de Santa María, en horario de 10:00 a 13:00 y de 17:00 a 19:00 horas. Reserva previa en la Oficina de Turismo de la Plaza de Cervantes. 91 889 26 94
- Centro de Interpretación Burgo de Santiuste, en horario de 10:00 a 14:00 y de 16:00 a 19:00 horas
- Complutum, en horario de 10.00 a 14.00 y de 17.00 a 20.00 horas

10:00 H. TORNEO DE AJEDREZ DE PARTIDAS RÁPIDAS

Inscripciones hasta 15 minutos antes del inicio. Categorías: Hasta 10 años, de 11 a 14 años y absoluta. (Plaza de San Diego)

10:30 H. EXHIBICIÓN DE FUERZAS ARMADAS Y CUERPOS DE SEGURIDAD DEL ESTADO.

Exposición de material y exhibición de saltos de la Bripac, exhibición de medios y unidades de la Guardia Civil, Unidad Militar de Emergencia, Cuerpo Nacional de Policía, Policía Local y Protección Civil. (Ciudad Deportiva Municipal del Val)

10:30 H. CAMPEONATO DE FERIAS DE CALVA

(Canchas del Club de Calva, c/ José Caballero s/n)

11:00 - 14:00 H. TRAGALDABAS

(Plaza de Cervantes)

11:00 H. PASACALLES GIGANTES Y CABEZUDOS CON ACOMPAÑAMIENTO MUSICAL A CARGO DE CHARANGA

Recorrido: Plaza Cervantes, Trinidad, Arcipreste De Hita, Portilla, Puerta Del Vado, Paseo De Pastrana, Escultor Claudio, Luis Vives, Beatriz Galindo, Obispo Acuña, Era Honda, Clavel, Reyes Católicos, San Fructuoso, Núñez De Guzmán, Plaza 1º de Mayo, Puerta Santa Ana, Postigo, Plaza De La Victoria, Plaza Santos Niños, Mayor, Pza Cervantes.

11:00 - 14:00 H. Y 18:00 - 21:00 H. GRAN PARQUE INFANTIL

(Plaza de Cervantes - Ruinas de Santa María)

12:00 - 00:00 H. FERIA DE DÍA EN CASCO HISTORICO

13:30 H. FIESTA DE LA ESPUMA FAMILIAR

(Plaza de Cervantes - Kiosco de la Música)

19:00 H. INAUGURACIÓN DE LA EXPOSICIÓN DE GIGANTES Y CABEZUDOS DE ALCALÁ DE HENARES Y EXPOSICIÓN DE LOS CARTELES PARTICIPANTES EN EL I CERTAMEN DEL CARTEL DE FERIAS

La exposición estará abierta los días de Ferias de 19:00 a 22:00 h.
(Claustro del Colegio de Málaga, C/Colegios)

19:30 H. TEATRO EN FERIAS - "DE VERDEN CUANDO" CON MILLÁN SALCEDO

(Teatro Salón Cervantes)

Precio: 21,30€ butaca de patio; 17,90€ butaca de anfiteatro; 15,10€ silla de palco delantera y 11,50€ silla de palco trasera - visión reducida y 21,30€ espacio minusválidos

Ferias y Fiestas

¡ Tus mejores vacaciones!



20:00 H. PASACALLES GIGANTES Y CABEZUDOS CON ACOMPAÑAMIENTO MUSICAL A CARGO DE CHARANGA

Recorrido: Colegio de Málaga, Plaza Cervantes, Calle Mayor, Plaza de Los Santos Niños (Donde los Gigantes de Alcalá realizarán una exhibición de baile)

20:00 H. INAUGURACIÓN DE LA EXPOSICIÓN DE PINTURA Y ESCULTURA FERIAS 2013 "CREANDO UNIVERSOS"

Artistas: Antonio Luengo, Carmelo G. Romo, María Chávez, María Remesal, Eva Lillo, Raúl Carretto, José A. Martínez, Paloma Alonso Frutos 12, Nadia Martín, Mercedes Gavaldá.

La exposición estará abierta los días de Ferias de 12:00 a 14:00 horas y de 18:30 a 21:30 horas. (Casa de la Entrevista, C/ San Juan)

21:00 H. INAUGURACIÓN DE LA EXPOSICIÓN FOTOGRÁFICA "CÁRTELES Y FOTOGRAFÍAS DE LA FIESTA TAURINA EN ALCALÁ" A CARGO DE BALDOMERO PERDIGÓN PUEBLA Y BALDOMERO PERDIGÓN MELÓN.

La exposición estará abierta los días de Ferias de 12:00 a 18:00 h. Excepto los días de Festejos Taurinos que cerrará a las 16:00h. (Plaza de Toros "La Estudiantil")

21:00 H. XVI FESTIVAL INTERNACIONAL DE PLECTRO EN LA CUNA DE CERVANTES "II MEMORIAL ADOLFO PRADO" A CARGO DE "TRIO ALTISIDORA"

(Plaza de las Bernardas)

22:00 H. FESTIVAL "LA MÚSICA DE LA PEÑA" - CHUZOS DE PUNTA

(Recinto Ferial - Zona Peñas)

22:30 H. VIII SEMANA DE DANZA "CIUDAD DE ALCALÁ" - ESCENARIO ALMUZARA A CARGO DE BALLET FOLCLORICO DE MADRID

(Parque O´Donnell)

22:30 H. NOCHES DE VERBENA A CARGO DE ORQUESTA NEW BAND

(Templete de la Música - Plaza de Cervantes)

23:00 H. CONCIERTO DE "LA UNIÓN"

(Plaza de Toros La Estudiantil)
Concierto Benéfico Donativo 1€,
Venta de entradas en la taquilla de la Plaza de Toros en horario de 11:00 - 14:00 h. y de 18:00 - 21:00 h. y en los establecimientos Jamaica Coffee Shop



y Paco Cecilio

Paco Cecilio

Colabora: Centro Comercial Alcalá Magna.





Ferías y Fiestas

¡Tus mejores vacaciones!

LUNES 26 DE AGOSTO

ABIERTO POR FERIAS. Los recursos turísticos municipales de la Ciudad permanecerán abiertos durante todas las Ferias para ser visitados de forma gratuita.

- Torre de Santa María, en horario de 10:00 a 13:00 y de 17:00 a 19:00 horas. Reserva previa en la Oficina de Turismo de la Plaza de Cervantes. 91 889 26 94
- Centro de Interpretación Burgo de Santiuste, en horario de 10:00 a 14:00 y de 16:00 a 19:00 horas
- Complutum, en horario de 10.00 a 14.00 y de 17.00 a 20.00 horas

10:00 H. IV TORNEO DE BALONCESTO 3X3 CLUB BALONCESTO ALCALÁ.

Inscripción en www.baloncestoalcala.es desde el 1 al 25 de agosto. Categorías: Benjamín, Alevín, Infantil, Cadete y Junior
(Plaza de Cervantes)

11:00 H. CONOCE ALCALÁ CON TU FAMILIA.

Recorrido guiado para que niños y mayores descubran la historia, monumentos y anécdotas de la ciudad en familia. Grupos máximo 30 personas. Reserva en 91.889.26.94
(Punto de Encuentro en Oficina de Turismo Plaza de Cervantes)

11:00 H. PASACALLES GIGANTES Y CABEZUDOS CON ACOMPAÑAMIENTO MUSICAL A CARGO DE CHARANGA

Recorrido: Pza. Cervantes, Colegios, Santo Tomas De Aquino, Ronda Del Henares, Ronda Fiscal, Río Guadarrama, Río Alberche, Paseo Pastrana, Bolarque, Río Manzanares, Ronda Fiscal, Gran Canal, Pescadería, San Julián, Trinidad, Pza. Cervantes.

11:00 – 14:00 H. TRAGALDABAS

(Plaza de Cervantes)

11:00 – 14:00 H. Y 18:00 – 21:00 H. GRAN PARQUE INFANTIL

(Plaza de Cervantes – Ruinas de Santa María)

12:00 – 00:00 H. FERIA DE DÍA EN CASCO HISTORICO

13:30 H. FIESTA DE LA ESPUMA FAMILIAR

(Plaza de Cervantes – Kiosco de la Música)

20:00 H. PASACALLES GIGANTES Y CABEZUDOS CON ACOMPAÑAMIENTO MUSICAL A CARGO DE CHARANGA

Recorrido: Colegio de Málaga, Plaza Cervantes, Calle Mayor, Plaza de Los Santos Niños
(Donde los Gigantes de Alcalá realizarán una exhibición de baile)

Ferías y Fiestas

¡Tus mejores vacaciones!



20:30 H. ACTUACIÓN MUSICAL INFANTIL DE RONALD MCDONALD 'S™
(Plaza de San Diego)

21:00 H. XVI FESTIVAL INTERNACIONAL DE PLECTRO EN LA CUNA DE CERVANTES "II MEMORIAL ADOLFO PRADO" A CARGO DE "ANGELES TRIO" (RUSIA)
(Plaza de las Bernardas)

22:00 H. FESTIVAL "LA MÚSICA DE LA PEÑA" - RUTA 57
(Recinto Ferial - Zona Peñas)

22:30 H. VIII SEMANA DE DANZA "CIUDAD DE ALCALÁ" - ESCENARIO ALMUZARA A CARGO DE "BALLETO RUSO DETSTEVO"
(Parque O'Donnell)

22:30 H. PATRIMONIO A LA LUZ DE LA LUNA - VISITA GUIADA A TORRE DE SANTA MARÍA
Grupos máximo 30 personas. Reserva en 91.009.26.94
(Punto de Encuentro en Oficina de Turismo Plaza de Cervantes)

22:30 H. NOCHES DE VERBENA A CARGO DE ORQUESTA TRECE 14
(Kiosco de la Música - Plaza de Cervantes)

23:00 H. CONCIERTO DE "AURYN Y DANIEL DIGES" (A PARTIR DE LAS 22 H. ACTUACIÓN DE EFRÉN Y CARENCIA PERFECTA)

(Plaza de Toros La Estudiantil)

Concierto Benéfico Donativo 1€, Venta de entradas en la taquilla de la Plaza de Toros en horario de 11:00 - 14:00 h. y de 18:00 - 21:00 h. y en los establecimientos

Jamaica Coffee Shop  y Paco Cecilio 

Colabora: Centro Comercial Alcalá Magna



Ferias y Fiestas

¡Tus mejores vacaciones!

MARTES 27 DE AGOSTO

ABIERTO POR FERIAS. Los recursos turísticos municipales de la Ciudad permanecerán abiertos durante todas las Ferias para ser visitados de forma gratuita.

- Torre de Santa María, en horario de 10:00 a 13:00 y de 17:00 a 19:00 horas. Reserva previa en la Oficina de Turismo de la Plaza de Cervantes. 91 889 26 94
- Centro de Interpretación Burgo de Santiuste, en horario de 10:00 a 14:00 y de 16:00 a 19:00 horas
- Complutum, en horario de 10.00 a 14.00 y de 17.00 a 20.00 horas

11:00 H. CONOCE ALCALÁ CON TU FAMILIA.

Recorrido guiado para que niños y mayores descubran la historia, monumentos y anécdotas de la ciudad en familia. Grupos máximo 30 personas. Reserva en 91 889 26 94 (Punto de Encuentro en Oficina de Turismo Plaza de Cervantes)

11:00 H. PASACALLES GIGANTES Y CABEZUDOS CON ACOMPAÑAMIENTO MUSICAL A CARGO DE CHARANGA

Recorrido: Pza. Cervantes, Colegios, Paseo Del Val, Pza. Juventud, Avenida Virgen Del Val, Avenida De Castilla, Valladolid, Zaragoza, Santander, Avenida Lope De Figueroa, Juan De Austria, Ronda Ancha, Teniente Ruiz, Librerías, Pza. Cervantes.

11:00 - 14:00 H. TRAGALDABAS

(Plaza de Cervantes)

11:00 - 14:00 H. Y 18:00 - 21:00H. GRAN PARQUE INFANTIL

(Plaza de Cervantes - Ruinas de Santa María)

12:00 - 00:00 H. FERIA DE DÍA EN CASCO HISTORICO

12:30 Y 18:00 H. TEATRO INFANTIL EN FERIAS

"VEO, VEO EL MUSICAL DE TERESA RABAL"

(Teatro Salón Cervantes)

Precio General: 12,90€ Adultos y 6,45€ Infantil

13:30 H. FIESTA DE LA ESPUMA FAMILIAR

(Plaza de Cervantes - Kiosco de la Música)

18:00 H. PRIMERA JORNADA DEL TORNEO DE AJEDREZ ACTIVO

Inscripciones hasta 15 minutos antes del inicio.

(Plaza de la Juventud)

20:00 H. PASACALLES GIGANTES Y CABEZUDOS CON ACOMPAÑAMIENTO MUSICAL A CARGO DE CHARANGA

Recorrido: Colegio de Málaga, Plaza Cervantes, Calle Mayor, Plaza de Los Santos Niños (Donde los Gigantes de Alcalá realizarán una exhibición de baile)



Ferias y Fiestas

¡Tus mejores vacaciones!



**21:00 H. EXHIBICIÓN DE BAILE, ORGANIZADO POR TALLER DE DANZA CIUDAD DE ALCALÁ
SHOWCASE DE HIP-HOP.** - Muestra del trabajo de los mejores coreógrafos de Danza Urbana de la Comunidad de Madrid.
(Plaza de San Diego).

**21:00 H. XVI FESTIVAL INTERNACIONAL DE PLECTRO EN LA CUNA DE CERVANTES "II
MEMORIAL ADOLFO PRADO"** A CARGO DE EDVARDESEN-STEVEY (NORUEGA)
(Plaza de las Bernardas)

22:00 H. FESTIVAL "LA MÚSICA DE LA PEÑA" - THE ROYAL FLUSH
(Recinto Ferial – Zona Peñas)

**22:30 H. VIII SEMANA DE DANZA "CIUDAD DE ALCALÁ" - ESCENARIO ALMUZARA
A CARGO DE "BALLET ESPAÑOL DE CARMEN CANTERO"**
(Parque O'Donnell)

22:30 H. PATRIMONIO A LA LUZ DE LA LUNA - VISITA GUIADA A AYUNTAMIENTO
Grupos máximo 30 personas. Reserva en 91.889.26.94
(Punto de Encuentro en Oficina de Turismo Plaza de Cervantes)

22:30 H. NOCHES DE VERBENA A CARGO DE ORQUESTA COVER BAND
(Kiosco de la Música - Plaza de Cervantes)

23:00 H. CONCIERTO DE EFECTO PASILLO
(Plaza de Toros La Estudiantil)
Concierto Benéfico Donativo 1€, Venta de entradas en la taquilla de la Plaza de Toros en horario de 11:00 – 14:00 h. y de 18:00 – 21:00 h. y en los establecimientos Jamaica Coffee Shop y Paco Cecilio



Colabora: Centro Comercial Alcalá Magna.





Ferias y Fiestas

¡Tus mejores vacaciones!

MIÉRCOLES 28 DE AGOSTO

ABIERTO POR FERIAS. Los recursos turísticos municipales de la Ciudad permanecerán abiertos durante todas las Ferias para ser visitados de forma gratuita.

- Torre de Santa María, en horario de 10:00 a 13:00 y de 17:00 a 19:00 horas. Reserva previa en la Oficina de Turismo de la Plaza de Cervantes. 91 889 26 94
- Centro de Interpretación Burgo de Santiuste, en horario de 10:00 a 14:00 y de 16:00 a 19:00 horas
- Complutum, en horario de 10.00 a 14.00 y de 17.00 a 20.00 horas

11:00 H. CONOCE ALCALÁ CON TU FAMILIA.

Recorrido guiado para que niños y mayores descubran la historia, monumentos y anécdotas de la ciudad en familia. Grupos máximo 30 personas. Reserva en 91 889 26 94 (Punto de Encuentro en Oficina de Turismo Plaza de Cervantes)

11:00 H. PASACALLES GIGANTES Y CABEZUDOS CON ACOMPAÑAMIENTO MUSICAL A CARGO DE CHARANGA

Recorrido: Pza. Cervantes, Libreros, Avenida Guadalajara, Caballería Española, Ferraz, Paseo De La Estación, Sebastián De La Plaza, Libreros, Pza. Cervantes.

11:00 - 14:00 H. TRAGALDABAS

(Plaza de Cervantes)

11:00 - 14:00 H. Y 18:00 - 21:00 H. GRAN PARQUE INFANTIL

(Plaza de Cervantes - Ruinas de Santa María)

12:00 - 00:00 H. FERIA DE DÍA EN CASCO HISTORICO

12:30 Y 18:00 H. TEATRO INFANTIL EN FERIAS - VEO, VEO EL MUSICAL DE TERESA RABAL

(Teatro Salón Cervantes)

Precio General: 12,90€ Adultos y 6,45€ Infantil

13:30 H. FIESTA DE LA ESPUMA FAMILIAR

(Plaza de Cervantes - Kiosco de la Música)

18:00 H. SEGUNDA JORNADA DEL TORNEO DE AJEDREZ ACTIVO

(Plaza de la Juventud)

20:00 H. PASACALLES GIGANTES Y CABEZUDOS CON ACOMPAÑAMIENTO MUSICAL A CARGO DE CHARANGA

Recorrido: Colegio de Málaga, Plaza Cervantes, Calle Mayor, Plaza de Los Santos Niños (Donde los Gigantes de Alcalá realizarán una exhibición de baile)

Ferias y Fiestas

¡Tus mejores vacaciones!



21:00 H. EXHIBICIÓN DE BAILE, ORGANIZADO POR TALLER DE DANZA CIUDAD DE ALCALÁ ESPECTÁCULO DE DANZA ORIENTAL. Déjate envolver por la magia de Oriente, gracias a la belleza de una de las danzas más antiguas del mundo.
(Plaza de San Diego).

21:00 H. XVI FESTIVAL INTERNACIONAL DE PLECTRO EN LA CUNA DE CERVANTES "II MEMORIAL ADOLFO PRADO" A CARGO DE ORQUESTA TABLATURA
(Plaza de las Bernardas)

22:00 H. FESTIVAL "LA MÚSICA DE LA PEÑA" - SUPER SKINNY BITCH
(Recinto Ferial – Zona Peñas)

22:30 H. VIII SEMANA DE DANZA "CIUDAD DE ALCALÁ" - ESCENARIO ALMUZARA A CARGO DE "BALLET JAMMU" (SENEGAL)
(Parque O'Donnell)

22:30 H. NOCHES DE VERBENA A CARGO DE ORQUESTA LA MISIÓN
(Kiosco de la Música - Plaza de Cervantes)

22:30 H. PATRIMONIO A LA LUZ DE LA LUNA - VISITA GUIADA A RECINTO AMURALLADO
Grupos máximo 30 personas. Reserva en 91.889.26.94
(Punto de Encuentro en Oficina de Turismo Plaza de Cervantes)

23:00 H. CONCIERTO DE "ANDY Y LUCAS"
(Plaza de Toros La Estudiantil)
Concierto Benéfico Donativo 1€, Venta de entradas en la taquilla de la Plaza de Toros en horario de 11:00 – 14:00 h. y de 18:00 – 21:00 h. y en los establecimientos Jamaica Coffee Shop y Paco Cecilio



Colabora: Centro Comercial Alcalá Magna





Ferias y Fiestas

¡Tus mejores vacaciones!

JUEVES 29 DE AGOSTO

ABIERTO POR FERIAS. Los recursos turísticos municipales de la Ciudad permanecerán abiertos durante todas las Ferias para ser visitados de forma gratuita.

- Torre de Santa María, en horario de 10:00 a 13:00 y de 17:00 a 19:00 horas. Reserva previa en la Oficina de Turismo de la Plaza de Cervantes. 91 889 26 94
- Centro de Interpretación Burgo de Santiuste, en horario de 10:00 a 14:00 y de 16:00 a 19:00 horas
- Complutum, en horario de 10.00 a 14.00 y de 17.00 a 20.00 horas

11:00 H. CONOCE ALCALÁ CON TU FAMILIA.

Recorrido guiado para que niños y mayores descubran la historia, monumentos y anécdotas de la ciudad en familia. Grupos máximo 30 personas. Reserva en 91.889.26.94 (Punto de Encuentro en Oficina de Turismo Plaza de Cervantes)

11:00 H. PASACALLES GIGANTES Y CABEZUDOS CON ACOMPAÑAMIENTO MUSICAL A CARGO DE CHARANGA

Recorrido: Pza. Cervantes, Tinte, Ángel, Talamanca, Torrelaguna, Avenida Ajalvir, Pablo Casals, Albéniz, San Ignacio de Loyola, San Juan Del Viso, Alalpardo, Camino De Santiago, Diego Ros y Medrano, León Marchante, Clavileño, Torrelaguna, Daoiz y Velarde, Luis Astrana Marín, Diego De Torres, Imagen, Mayor, Pza. Cervantes.

11:00 - 14:00 H. TRAGALDABAS

(Plaza de Cervantes)

11:00 - 14:00 H. Y 18:00 - 21:00H. GRAN PARQUE INFANTIL

(Plaza de Cervantes - Ruinas de Santa María)

12:00 - 00:00 H. FERIA DE DÍA EN CASCO HISTORICO

13:30 H. FIESTA DE LA ESPUMA FAMILIAR

(Plaza de Cervantes - Kiosco de la Música)

18:00 H. ULTIMA JORNADA DEL TORNEO DE AJEDREZ ACTIVO

(Plaza de la Juventud)

19:30H. TEATRO EN FERIAS - "NI PARA TI, NI PARA MI" CON MIRIAM DIAZ AROCA Y BELINDA WASHINGTON

(Teatro Salón Cervantes)

Precio: 21,30€ butaca de patio; 17,90€ butaca de anfiteatro; 15,10€ silla de palco delantera y 11,50€ silla de palco trasera - visión reducida y 21,30€ espacio minusválidos

Ferias y Fiestas

¡Tus mejores vacaciones!



20:00H. PASACALLES GIGANTES Y CABEZUDOS CON ACOMPAÑAMIENTO MUSICAL A CARGO DE CHARANGA

Recorrido: Colegio de Málaga, Plaza Cervantes, Calle Mayor, Plaza de Los Santos Niños (Donde los Gigantes de Alcalá realizarán una exhibición de baile)

20:30 H. VI TORNEO DE FERIAS DE FÚTBOL SALA - INTER MOVISTAR (PRESENTACIÓN NUEVA TEMPORADA)

Pabellón Caja Madrid – Entrada Gratuita hasta completar aforo.

21:00 H. ESCENARIO ALMUZARA.

GRAN ACTUACIÓN INFANTIL GRATUITA DE “EL LIBRO DE LOS CUENTOS”

(Parque O´Donnell)

21:00 H. EXHIBICIÓN DE BAILE, ORGANIZADO POR TALLER DE DANZA CIUDAD DE ALCALÁ BAILE DE SALÓN Y RITMOS LATINOS. La elegancia y el sabor de estos ritmos con primeras figuras como Gabi & Estefy (Salsa) o Esperanza & Rodrigo (Baile de Salón). (Plaza de San Diego).

22:00 H. CONCIERTO DE LA BANDA SINFÓNICA COMPLUTENSE

(Kiosco de la Música - Plaza de Cervantes).

22:00 H. FESTIVAL “LA MÚSICA DE LA PEÑA” - EDAD CRÍTICA

(Recinto Ferial – Zona Peñas)

22:30 H. PATRIMONIO A LA LUZ DE LA LUNA - VISITA GUIADA A TORRE DE CATEDRAL - MAGISTRAL

Grupos máximo 30 personas. Reserva en 91.889.26.94

(Punto de Encuentro en Oficina de Turismo Plaza de Cervantes)





Ferias y Fiestas

¡Tus mejores vacaciones!

VIERNES 30 DE AGOSTO

ABIERTO POR FERIAS. Los recursos turísticos municipales de la Ciudad permanecerán abiertos durante todas las Ferias para ser visitados de forma gratuita.

- Torre de Santa María, en horario de 10:00 a 13:00 y de 17:00 a 19:00 horas. Reserva previa en la Oficina de Turismo de la Plaza de Cervantes. 91 889 26 94
- Centro de Interpretación Burgo de Santiuste, en horario de 10:00 a 14:00 y de 16:00 a 19:00 horas
- Complutum, en horario de 10.00 a 14.00 y de 17.00 a 20.00 horas

10:00 H. ENCIERRO POPULAR Y POSTERIOR SUELTA DE RESES BRAVAS

Recorrido: Calle Valentín Juara Bellot -Travesía Paula Montal - Calle Paula Montal - Avda. Miguel de Unamuno finalizando en la Plaza de Toros.

11:00 – 14:00 H. TRAGALDABAS

(Plaza de Cervantes)

11:00 H. GRAN TORNEO MULTITUDINARIO DE MUS.

Inscripciones, del 12 al 29 de agosto o hasta completar aforo, en la Oficina de Información Turística de la Plaza de los Santos Niños.

(Calle Mayor)

11:00 H. PASACALLES GIGANTES Y CABEZUDOS CON ACOMPAÑAMIENTO MUSICAL A CARGO DE CHARANGA

ESTE DÍA LA COMPARSA NO PARTE DEL AYUNTAMIENTO

Recorrido: Junta Municipal Distrito IV (Octavio Paz 15), Francisco Ayala, Gonzalo Torrente Ballester, Miguel Ángel Asturias, Octavio Paz, Plaza José Espronceda, Jose M^a Pereda, Plaza Alfonso XII, Federico García Lorca, Miguel Hernández, José Ruiz Azorín, Plaza Reina María Cristina, Rosalía Castro, Jacinto Verdaguer, Ramón Valle Inclán, José Ruiz Azorín.

11:00 – 14:00 H. Y 18:00 – 21:00H. GRAN PARQUE INFANTIL

(Plaza de Cervantes – Ruinas de Santa María)

12:00 – 00:00 H. FERIA DE DÍA EN CASCO HISTORICO

13:30 H. FIESTA DE LA ESPUMA FAMILIAR

(Plaza de Cervantes – Kiosco de la Música)

Ferías y Fiestas

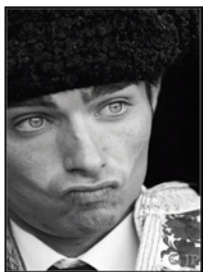
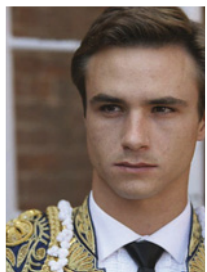
¡Tus mejores vacaciones!



18:30 H. GRAN CORRIDA DE TOROS DE SABOYA PARA LOS DIESTROS

JUAN BAUTISTA – FERNANDO ROBLEÑO – JUAN DEL ÁLAMO

Venta de entradas en Taquilla de la Plaza de Toros
(Plaza de Toros "La Estudiantil")



19:00 Y 20:30 H. TEATRO DE CALLE: "ÉRASE UNA VEZ EN COMPLUTUM" A CARGO DE LA COMPAÑÍA TIA

Venta de entradas (2€) a partir de las 18:30 h. en el lugar de la representación.
(Patio de la antigua Hospedería de Estudiantes - Plaza de Cervantes, 11)

19:30 Y 22:00 H. TEATRO EN FERIAS – "NI PARA TI, NI PARA MI" CON MIRIAM DIAZ AROCA Y BELINDA WASHINGTON

(Teatro Salón Cervantes)

Precio: 21,30€ butaca de patio; 17,90€ butaca de anfiteatro; 15,10€ silla de palco delantera y 11,50€ silla de palco trasera - visión reducida y 21,30€ espacio minusválidos

20:00 H. PASACALLES GIGANTES Y CABEZUDOS CON ACOMPAÑAMIENTO MUSICAL A CARGO DE CHARANGA

Recorrido: Colegio de Málaga, Plaza Cervantes, Calle Mayor, Plaza de Los Santos Niños
(Donde los Gigantes de Alcalá realizarán una exhibición de baile)

21:00 H. EXHIBICIÓN DE BAILE, ORGANIZADO POR TALLER DE DANZA CIUDAD DE ALCALÁ ESPECTÁCULO DE FLAMENCO Y DANZA ESPAÑOLA. Pasión, fuerza y tradición de lo más nuestro.

(Plaza de San Diego).

22:00 H. BAILE A CARGO DE CHARANGA "LA COMPLUTENSE"

(Plaza de Cervantes – Kiosco de la Música)

22:00 H. FESTIVAL "LA MÚSICA DE LA PEÑA" - JUANJO

(Recinto Ferial – Zona Peñas)



Ferias y Fiestas

¡Tus mejores vacaciones!

SÁBADO 31 DE AGOSTO

ABIERTO POR FERIAS. Los recursos turísticos municipales de la Ciudad permanecerán abiertos durante todas las Ferias para ser visitados de forma gratuita.

- Torre de Santa María, en horario de 10:00 a 13:00 y de 17:00 a 19:00 horas. Reserva previa en la Oficina de Turismo de la Plaza de Cervantes. 91 889 26 94
- Centro de Interpretación Burgo de Santiuste, en horario de 10:00 a 14:00 y de 16:00 a 19:00 horas
- Complutum, en horario de 10.00 a 14.00 y de 17.00 a 20.00 horas

10:00 H. ENCIERRO POPULAR Y POSTERIOR SUELTA DE RESES BRAVAS

Recorrido: Calle Valentín Juara Bellot -Travesía Paula Montal - Calle Paula Montal - Avda. Miguel de Unamuno finalizando en la Plaza de Toros.

10:30 H. CAMPEONATO DE FERIAS DE BOLO LEONÉS

Categorías: Primera, B, Noveles, Aficionados y Señoras.
(Paseo Virgen del Val, junto al Pabellón Municipal).

11:00 H. FINALES TORNEO MULTITUDINARIO DE MUS.

(Calle Mayor)

11:00 H. PASACALLES GIGANTES Y CABEZUDOS CON ACOMPAÑAMIENTO MUSICAL A CARGO DE CHARANGA

Recorrido: Colegio de Málaga, Plaza Cervantes, Calle Mayor, Plaza de Los Santos Niños, Calle Mayor y Plaza de Cervantes (Donde los Gigantes de Alcalá realizarán una exhibición de baile)

11:00 - 14:00 H. TRAGALDABAS

(Plaza de Cervantes)

11:00 - 14:00 H. Y 18:00 - 21:00 H. GRAN PARQUE INFANTIL

(Plaza de Cervantes - Ruinas de Santa María)

12:00 - 00:00 H. FERIA DE DÍA EN CASCO HISTORICO

13:30 H. FIESTA DE LA ESPUMA FAMILIAR

(Plaza de Cervantes - Kiosco de la Música)

18:30 H. GRAN CORRIDA MIXTA DE TOROS DE GARCIGRANDE PARA LOS DIESTROS ALEJANDRO TALAVANTE - MIGUEL ANGEL PERERA Y EL REJONEADOR DIEGO VENTURA

Venta de entradas en Taquilla de la Plaza de Toros
(Plaza de Toros "La Estudiantil")

Ferias y Fiestas

¡Tus mejores vacaciones!



19:30 Y 22:00 H. TEATRO EN FERIAS – “NI PARA TI, NI PARA MI” CON MIRIAM DIAZ AROCA Y BELINDA WASHINGTON


(Teatro Salón Cervantes)

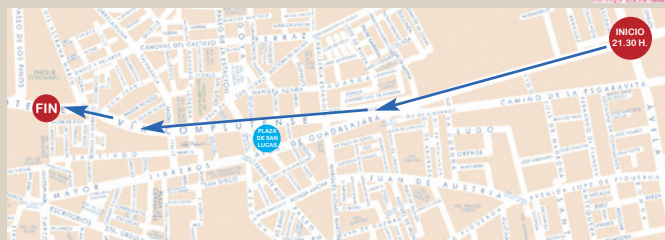
Precio: 21,30€ butaca de patio; 17,90€ butaca de anfiteatro; 15,10€ silla de palco delantera y 11,50€ silla de palco trasera - visión reducida y 21,30€ espacio minusválidos.

21:00 H. EXHIBICIÓN DE BAILE, ORGANIZADO POR TALLER DE DANZA CIUDAD DE ALCALÁ SELECCIÓN VARIADA MULTIDISCIPLINAR recorriendo diferentes estilos y temáticas, pasando desde la danza oriental, al flamenco, los ritmos latinos y los bailes de salón.

(Plaza de San Diego).

21:30 H. GRAN DESFILE DE CARROZAS FIN DE FIESTA

Colabora 



22:00 H. FESTIVAL “LA MÚSICA DE LA PEÑA” – EFRÉN Y CARENCIA PERFECTA

(Recinto Ferial – Zona Peñas)

22:00 H. ACTUACIÓN DE LA TUNA

(Plaza de Cervantes – Kiosco de la Música)

23:45 H. CONCURSO DE RECORTADORES “V MEMORIAL DANIEL JIMENO”.

Venta de entradas en Taquilla de la Plaza de Toros

(Plaza de Toros “La Estudiantil”)

00:00 H. FIN DE FIESTA

(Plaza de Cervantes)

DOMINGO 1 DE SEPTIEMBRE

LA FERIA DE DÍA Y EL RECINTO FERIAL PERMANECERÁN ABIERTOS

HORARIO FERIA DE DÍA: 12:00 – 00:00 H.

RECINTO FERIAL. 19:00 – 00:00 H.